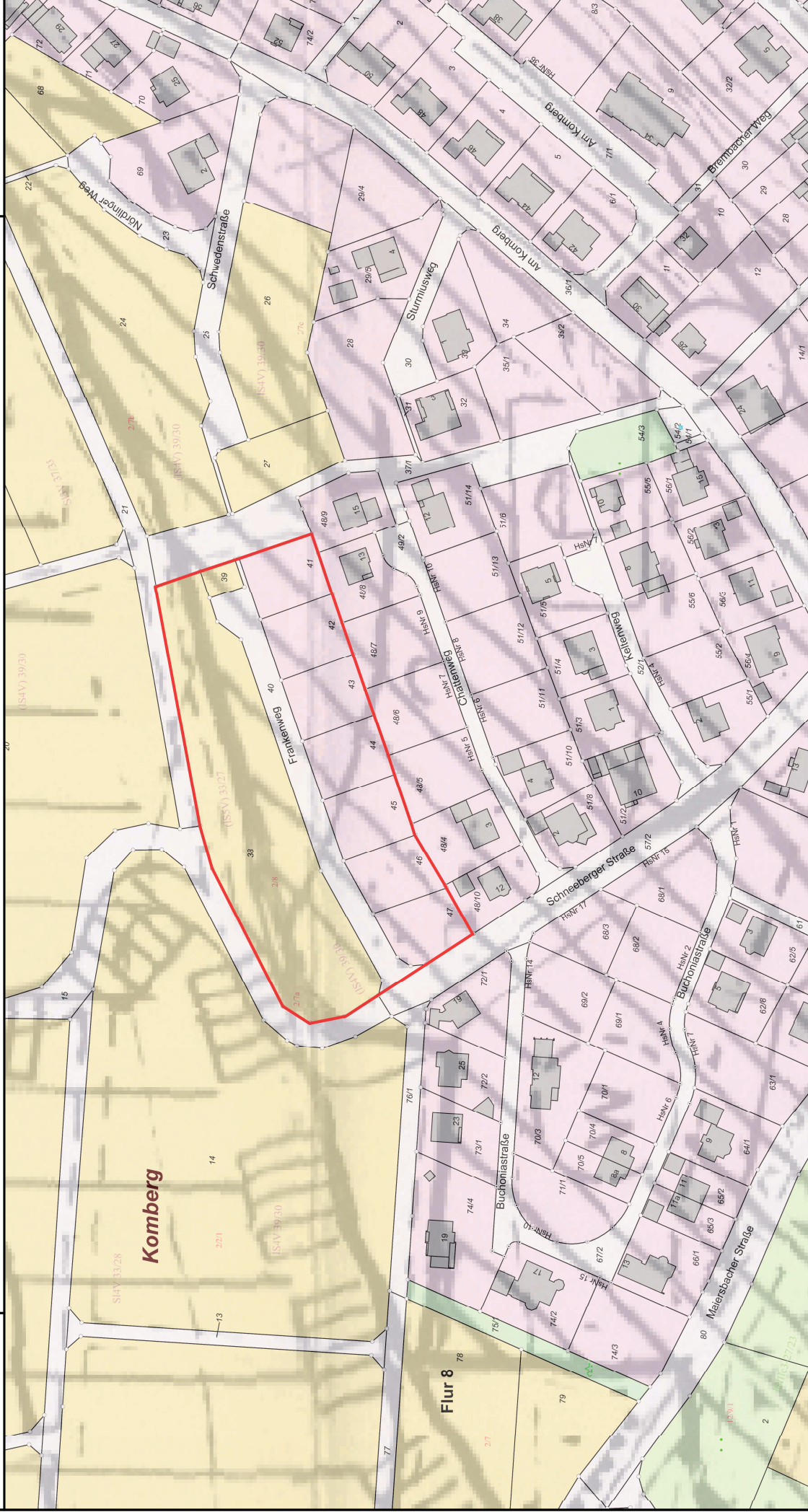
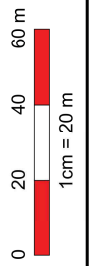


Stadt Gersfeld (Rhön)  
Aufstellung Bebauungsplan "Frankenweg", Gemarkung Gersfeld, Flur 8, Flurstück 38-47 – Darstellung Geltungsbereich

Datum: 04.12.2019  
Bearbeiter: Andreas Boll



Maßstab 1 : 2.000



©Grundlage: Hessische Verw. für Bodenmanagement und Geoinformation (HVBG)

