

Amtliche Bekanntmachung

Aufstellung des Bebauungsplans Ebersberger Platz in der Kernstadt

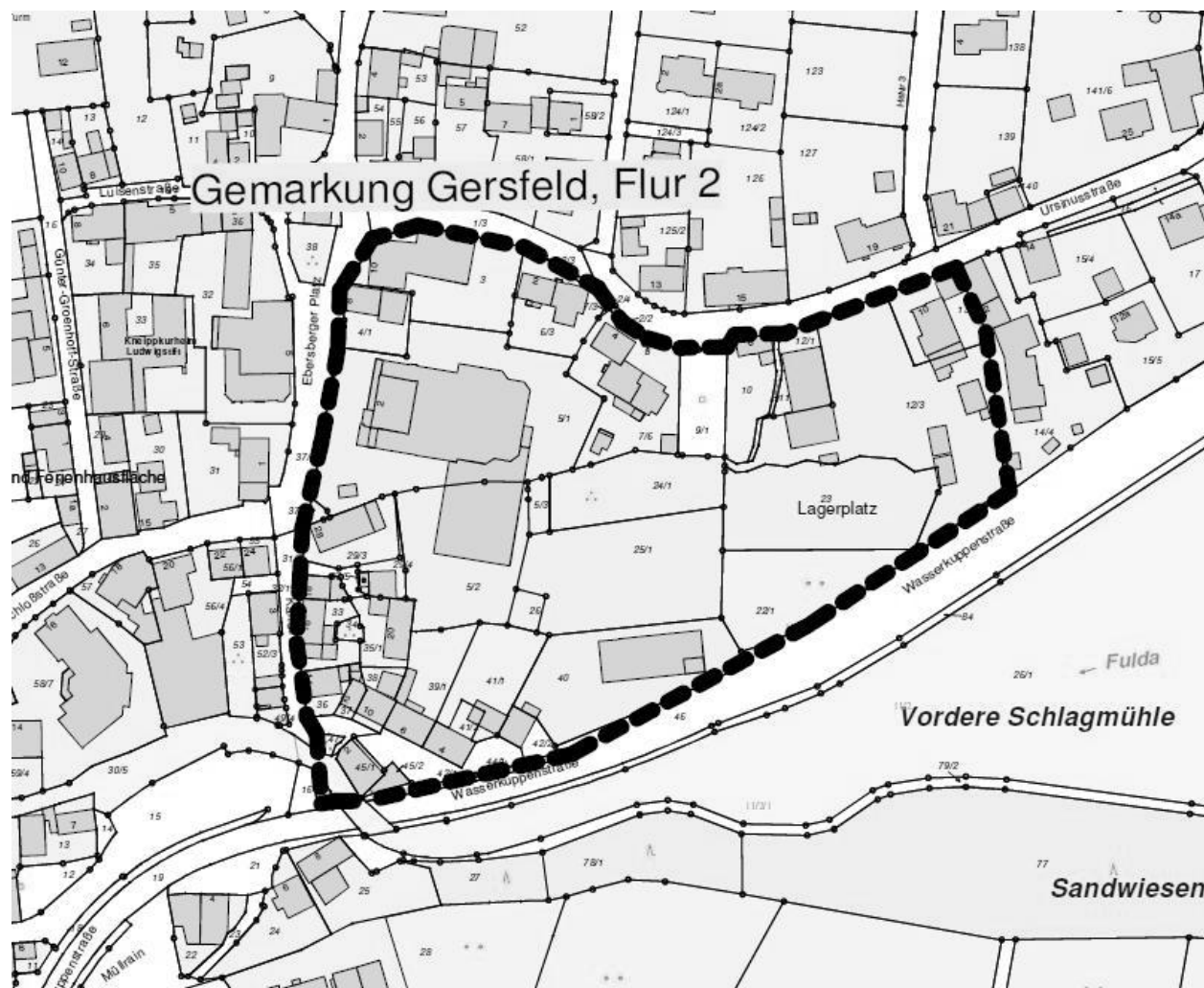
Beteiligung der Öffentlichkeit gem. § 3 Abs. 1 BauGB

Gemäß § 3 (1) Baugesetzbuch erfolgt zu dem o. a. Bebauungsplanentwurf eine Information für die Öffentlichkeit über die allgemeinen Ziele und Zwecke sowie die voraussichtlichen Auswirkungen der Planung. Diese findet am

Donnerstag, 02.10.2014, 16:00 Uhr

im Bürgersaal, Schlossplatz 9, 36129 Gersfeld (Rhön) statt.
Hierbei besteht Gelegenheit zur Äußerung und Erörterung.

Die Skizze zeigt den Geltungsbereich.



Gersfeld (Rhön), den 22.09.2014

(Siegel)

Der Magistrat
der Stadt Gersfeld (Rhön)
i. A. Peter Beil
Leiter der Bauabteilung